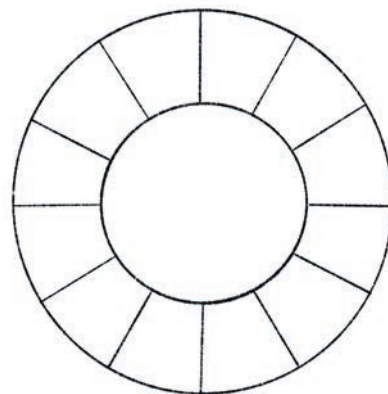


MIS ON VASTANDVÄRVID?

Kas teadsid, et igal värvusel on oma täiendvärvus ehk **vastandvärvus**?

Värvid võib panna rattana keerlema nii, et sarnased toonid on sõbralikult üksteise kõrval ja kõige erinevamad toonid üksteise vastas – moodustub värviring. Värviring koosneb kolmest põhivärvist: kollane, punane ja sinine ning nende vaheastmetest: **oranž, lilla (violetne), roheline**.

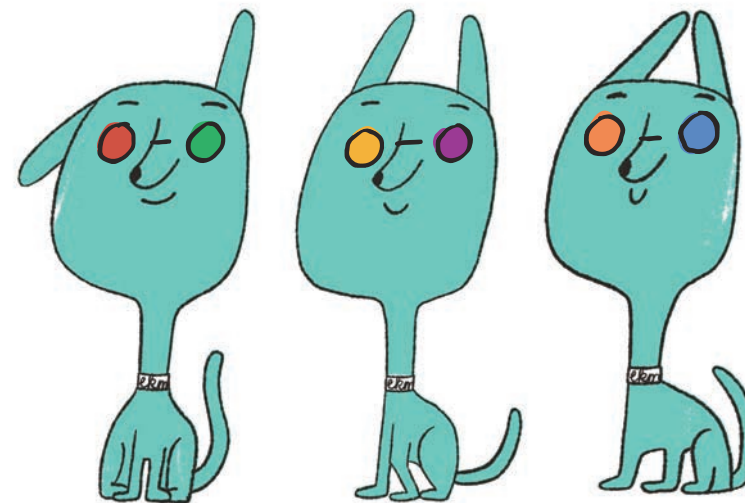
Värviringil asuvad vastandvärvid üksteise vastas.



Võid oma värvipliatsitega katsetada niisuguse ringi moodustamist! Selleks võta ainult värvilised ja jäta kõrvale must, valge ning hallid-pruunid toonid.

Igale põhivärvile vastandub ringil üks vastandvärvus. Nii nagu eluski, on ka värvide puhul suur tõmme just vastandite vahel, andes kõige elavama ja üllatavalt kauni tulemuse. Kunstnik Adamson-Eric oli samuti suur värvimeister, läbi kogu oma loomingu uuris ta toonide segamist ja värvide kooskõla. Oma elu viimastes, üliväikestes maalides kahhelplaatidel, on ta julgelt kokku pannud just vastandvärve.

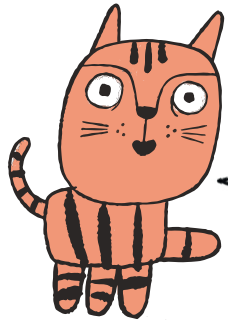
Vastandvärvid: Igal värvusel on täiendvärvus ehk vastandvärvus. Vastandvärvuste paarid on:



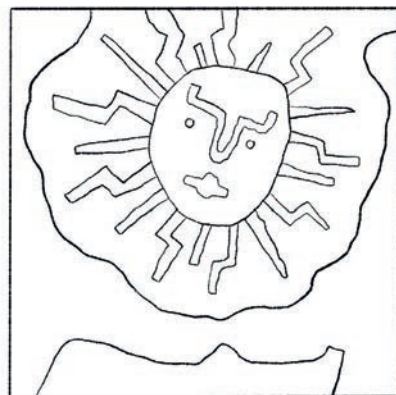
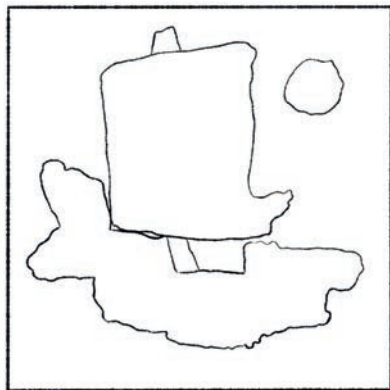
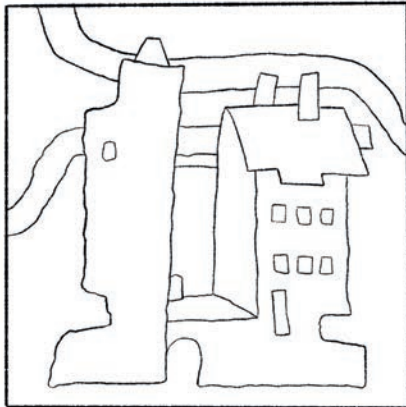
PUNANE-ROHELINE

KOLLANE-LILLA

ORANŽ-SININE



TEEME KATSE JA PROOVIME KUNSTNIKU TEHTUD PISIPILTIDEL VÄRVITOONID ÄRA VAHETADA NII, ET UUEL, SINU VÄRVITUD TÖÖL LEIDUB TÄPSELT SAMAS KOHAS HOOPIS VASTANDVÄRVUS. NÄITEKS KASUTAS KUNSTNIK PÄIKESE MAALIMISEKS KOLLAST, PROOVI SINA KASUTADA SELLE VASTANDIT – LILLAT JNE. MILLISE MEELEOLU NEED TEOSED NÜÜD SAID?



Adamson-Eric. Valik dekoratiivplaate. 1962–1968